


	EIA/TIA 568 A		EIA/TIA 568 B	
	PAR PAR PAIR PAIRE PAAR	COR FIO COLOR CABLE WIRE COLOUR COULEUR DU FIL LEITERFARBE	PAR PAR PAIR PAIRE PAAR	COR FIO COLOR CABLE WIRE COLOUR COULEUR DU FIL LEITERFARBE
Pin 5	1	Branco/Azul Blanco/Azul White/Blue Blanc/Bleu Weiß/Blau	1	Branco/Azul Blanco/Azul White/Blue Blanc/Bleu Weiß/Blau
Pin 4		Azul / Azul Blue / Bleu / Blau		Azul / Azul Blue / Bleu / Blau
Pin 1	3	Branco/Verde Blanco/Verde White/Green Blanc/Vert Weiß/Grün	2	Branco/Laranja Blanco/Naranja White/Orange Blanc/Orange Weiß/Orange
Pin 2		Verde / Verde Green / Vert / Grün		Laranja / Naranja Orange / Orange / Laranja
Pin 3	2	Branco/Laranja Blanco/Naranja White/Orange Blanc/Orange Weiß/Orange	3	Branco/Verde Blanco/Verde White/Green Blanc/Vert Weiß/Grün
Pin 6		Laranja / Naranja Orange / Orange / Laranja		Verde / Verde Green / Vert / Grün
Pin 7	4	Branco/Castanho Blanco/Marrón White/Brown Blanc/Marron Weiß/Braun	4	Branco/Castanho Blanco/Marrón White/Brown Blanc/Marron Weiß/Braun
Pin 8		Castanho / Marrón Brown / Marron / Braun		Castanho / Marrón Brown / Marron / Braun

ADVERTÊNCIA:

Devem ser respeitadas as indicações da norma EIA/TIA 568 A/B ao longo de TODA a instalação para garantir a conformidade da categoria do conector.

ADVERTENCIA:

Para garantizar el desempeño y la categoría de la instalación, se deberán respetar TODAS las indicaciones y prescripciones establecidas en la norma EIA/TIA 568 A/B a lo largo y en todos los elementos que componen la instalación.

WARNING:

In order to guarantee the performance or category of the installation, ALL the indications and prescriptions of the EIA/TIA 568 A/B standard must be respected along the entire installation.

TRÈS IMPORTANT:

Les indications de la norme EIA/TIA 568 A/B doivent être respectées pendant TOUTE l'installation pour garantir la conformité de la catégorie du connecteur.

WARNUNG:

Um zu gewährleisten, dass die Steckverbindung mit der jeweiligen Kategorie übereinstimmt, sind die Anweisungen der Norm EIA/TIA 568 A/B während der gesamten Installation zu beachten.

A EFAPEL reserva o direito de modificar este documento ou os produtos nele contidos sem aviso prévio. Em caso de dúvida, contacte a EFAPEL.

EFAPEL reserves the right to amend this document or the products contained in it without notice. If in doubt please contact EFAPEL.

EFAPEL se réserve le droit de modifier ce document ou les produits ci-inclus sans préavis. En cas de doute, s'il vous plaît contactez EFAPEL.

EFAPEL se reserva el derecho de modificar este documento o los productos contenidos en él sin previo aviso. En caso de dudas, por favor póngase en contacto con EFAPEL.

EFAPEL behält sich das Recht vor, dieses Dokument oder die darin enthaltenen Produkte ohne vorherige Ankündigung zu ändern. Im Zweifelsfall kontaktieren Sie bitte EFAPEL.

EFAPEL®

Empresa Fabril de Produtos Eléctricos, S.A.

TOMADAS INFORMÁTICAS RJ45

ENCHUFES INFORMATICOS RJ45

COMPUTER SOCKETS RJ45

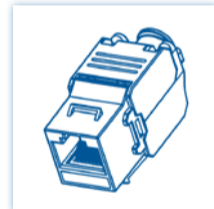
PRISES INFORMATIQUES RJ45

RJ45-DATENDOSEN

Cat. 5e STP - 23~26 AWG

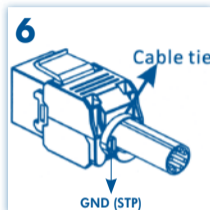
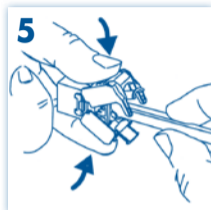
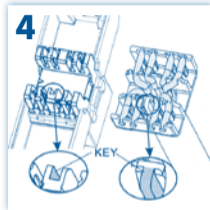
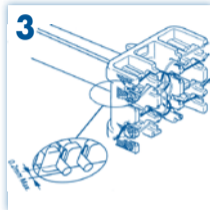
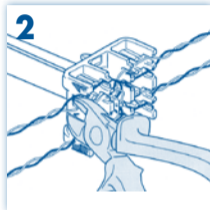
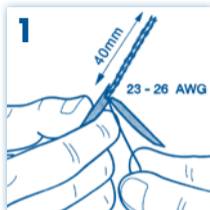
Cat. 6 STP - 23~26 AWG

Cat. 6 UTP - 23~26 AWG



EFAPEL®

TOOL-FREE



PUNCH DOWN

