

## LOGUS 90 - ESPELHO ESTANQUE IP44

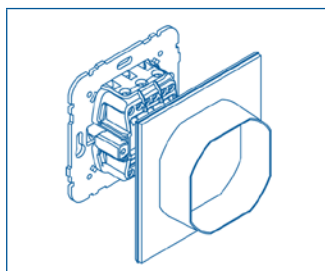
MARCO ESTANCO IP44

IP44 WATERPROOF PLATE

PLAQUE ÉTANCHE IP44

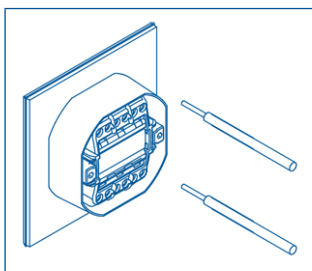
IP44 WASSERDICHTES SCHILD

**EXEMPLO DE MONTAGEM** | EJEMPLO DE MONTAJE | MOUNTING EXAMPLE | EXEMPLE DE MONTAGE | MONTAGEBEISPIEL



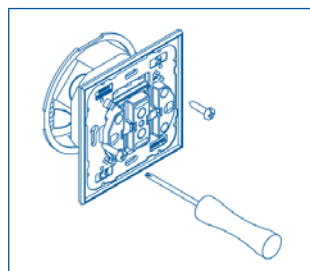
### 1. Aplicar Vedante no Mecanismo

Aplicar la membrana de protección al mecanismo  
Apply the sealing membrane to the mechanism  
Appliquer la membrane de protection au mécanisme  
Tragen Sie die Dichtungsmembran auf den Mechanismus auf



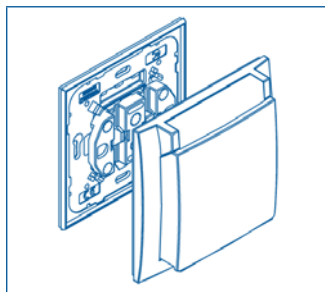
### 2. Efetuar Ligações

Efectuar las conexiones  
Make the connections  
Effectuer les connections  
Verbindungen herstellen



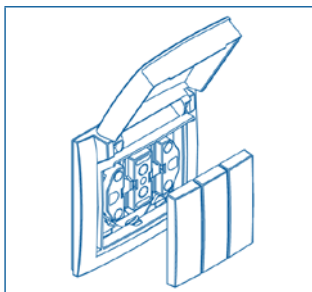
### 3. Aplicar na Parede

Montar en la pared  
Apply on the wall  
Appliquer au mur  
An der Wand anbringen



### 4. Aplicação do Espelho

Aplicación del marco  
Application of the frame  
Application de la plaque  
Befestigung des Rahmens



### 5. Aplicar Teclas ou Centros

Instalar las tapas o las teclas  
Apply the cover plates or rockers  
Appliquer les enjoliveurs ou les doigts  
Anbringen der Abdeckplatten oder Wippen

**A EFAPEL reserva o direito de modificar este documento ou os produtos nele contidos sem aviso prévio. Em caso de dúvida, contacte a EFAPEL.**

EFAPEL se reserva el derecho de modificar este documento o los productos contenidos en él sin previo aviso. En caso de dudas, por favor póngase en contacto con EFAPEL.

EFAPEL reserves the right to amend this document or the products contained in it without notice. If in doubt please contact EFAPEL.

EFAPEL se réserve le droit de modifier ce document ou les produits ci-inclus sans préavis. En cas de doute, veuillez contacter EFAPEL.

EFAPEL behält sich das Recht vor, dieses Dokument oder die darin enthaltenen Produkte ohne vorherige Ankündigung zu ändern. Im Zweifelsfall kontaktieren Sie bitte EFAPEL.